

ООО "Строй-Прогресс"

**Реконструкция механической мастерской (Литер Г) по адресу:
Республика Коми, г. Сыктывкар, ул. Заводская, 21/3**

Проектная документация

**"Архитектурные, конструктивные и
объемно-планировочные решения"**

37-18-КР

Заказ № 37-18

Заказчик: ООО "Бизнес-центр "Восточный"

г. Сыктывкар 2018 г.

ООО "Строй-Прогресс"

**Реконструкция механической мастерской (Литер Г) по адресу:
Республика Коми, г. Сыктывкар, ул. Заводская, 21/3**

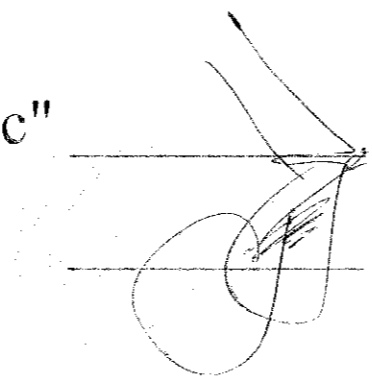
Проектная документация

**"Архитектурные, конструктивные и
объемно-планировочные решения"**

37-18-КР

Директор ООО "Строй-Прогресс"

Главный инженер проекта



И.В. Киселев

А.В. Киселев

Изм.	Измененных	Замененных	Новых	Аннулированных	Всего листов (страниц) в док	Номер док.	Подп.	Дата
Номера листов (страниц)								
Таблица регистрации изменений								

г. Сыктывкар 2018 г.

Ведомость чертежей

ОБЩИЕ ТРЕБОВАНИЯ К ПРОВЕДЕНИЮ РАБОТ
ПО ПЕРЕУСТРОЙСТВУ ПОМЕЩЕНИЙ

Лист	Наименование	Примечание
1	Ведомость чертежей. Общие данные. Общие требования к проведению работ по переустройству помещений	
2	План помещений до реконструкции	
3	Схема демонтажа и монтажа конструкций	
4	Узел 1. Устройство проема в несущей стене	
5	Узел 2. Устройство проема в несущей стене	
6	План помещений после реконструкции	
7	Главный фасад. Боковой фасад. Дворовой фасад	

ОБЩИЕ ДАННЫЕ

- ООО "Строй-Прогресс" имеет Свидетельство на право осуществлять подготовку проектной документации объектов капитального строительства по договорам подряда от 23 июня 2017 г. № П-071-1101046532, выданное Ассоциацией СРО "Регион-Проект" СРО-П-071-03122009.
- Технические решения, принятые в рабочих чертежах, соответствуют требованиям экологических, санитарно-гигиенических, противопожарных и других норм, действующих на территории Российской Федерации, и обеспечивают безопасную для жизни и здоровья людей эксплуатацию объекта при соблюдении предусмотренных рабочими чертежами мероприятий.
- Чертежи основного комплекта "Реконструкция механической мастерской (Литер Г) по адресу: Республика Коми, г. Сыктывкар, ул. Заводская, 21/3" разработаны на основании задания на проектирование, выданного заказчиком ООО "Бизнес-центр "Восточный".
- Проект разработан для следующих климатических условий:
 - район строительства 1В;
 - расчетная снеговая нагрузка 3.2 КПа;
 - нормативное значение ветрового давления для 1 географического района - 0.23 КПа.
 - степень огнестойкости II
 - класс ответственности здания II
 - класс конструктивной пожарной опасности здания С1.
- Проектом предусмотрена реконструкция механической мастерской (Литер Г) по адресу: Республика Коми, г. Сыктывкар, ул. Заводская, 21/3. Реконструкцией предусмотрено:
 - демонтаж перегородок помещения №5;
 - пробивка оконных проемов и установка оконных блоков;
 - пробивка проема под ворота, установка ворот;
 - пробивка дверного проема и установка дверного блока;
 - устройство антресольного этажа на отм. +2,300;
 - устройство перегородок;
 - монтаж сан.технического оборудования.

1. При проведении ремонтно-строительных работ не допускается проведение мероприятий и способы их реализации, нарушающие требования строительных, санитарно-гигиенических и эксплуатационно-технических нормативных документов.

2. Во время производства работ должен быть обеспечен беспрепятственный доступ Генерального директора и технического персонала Управляющей организации в переустраиваемое помещение для контроля состояния несущих и ограждающих конструкций, звуко- и гидроизоляции, элементов систем отопления, водоснабжения, канализации, вентиляции, заземления, электроснабжения, пожарной сигнализации.

3. При проведении работ по переустройству помещений должны применяться сертифицированные в Российской Федерации оборудование и материалы.

4. При проведении ремонтно-строительных работ по переустройству помещений не допускается снос, ослабление, уменьшение сечений монолитных элементов силового каркаса здания, устройство в них проемов, ниш, штроб затрагивающих арматуру, или глубиной более 20 мм для прокладки трубопроводов и электропроводки к электроприборам и электроустановочным изделиям.

5. Запрещается закрытие гидроизоляционных и теплоизоляционных покрытий, прокладок электрических, отопительных, водопроводных, дренажных и канализационных сетей без освидетельствования и оформления соответствующих актов скрытых работ.

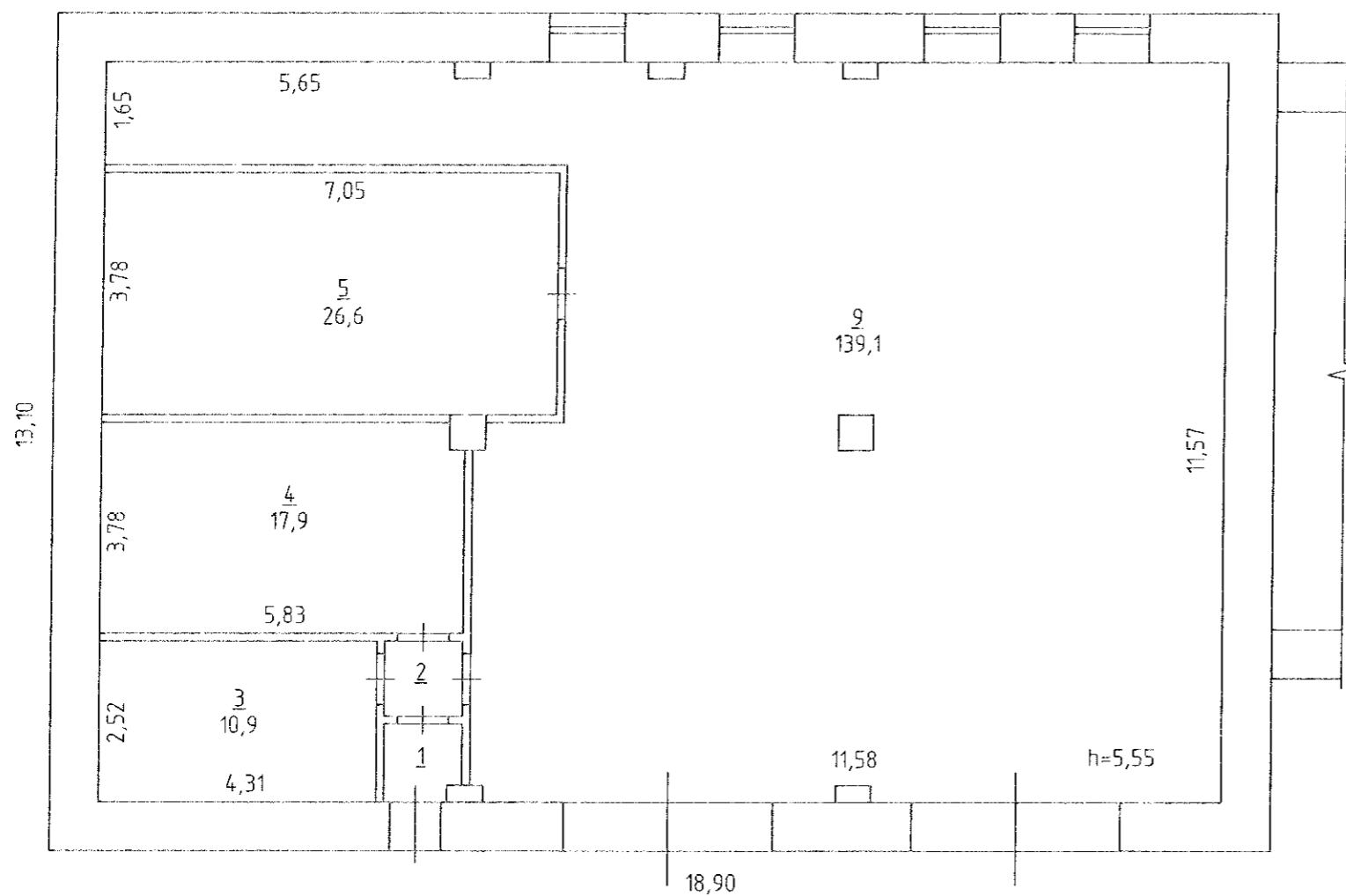
6. Запрещается сливать в системы канализации жидкие отходы, содержащие остатки цемента, гипса, асбеста, мела и иных веществ, способных вызывать засорение систем.

Такие отходы подлежат сбору в специальные емкости, обезвоживанию и вывозу в порядке, предусмотренном для вывоза строительного мусора.

7. Не допускается складирование строительного мусора в переустраиваемых помещениях и в количествах, превышающих пожарные нормы.

						37-18		
						Реконструкция механической мастерской (Литер Г) по адресу: Республика Коми, г. Сыктывкар, ул. Заводская, 21/3		
Изм.	Кол.уч.	Лист	№ док.	Подп.	Дата	Стадия	Лист	Листов
							1	
ГИП Разработ.						Киселев Киселев		
						Ведомость чертежей. Общие данные. Общие требования к проведению работ по переустройству помещений		
						ООО "Строй-Прогресс"		

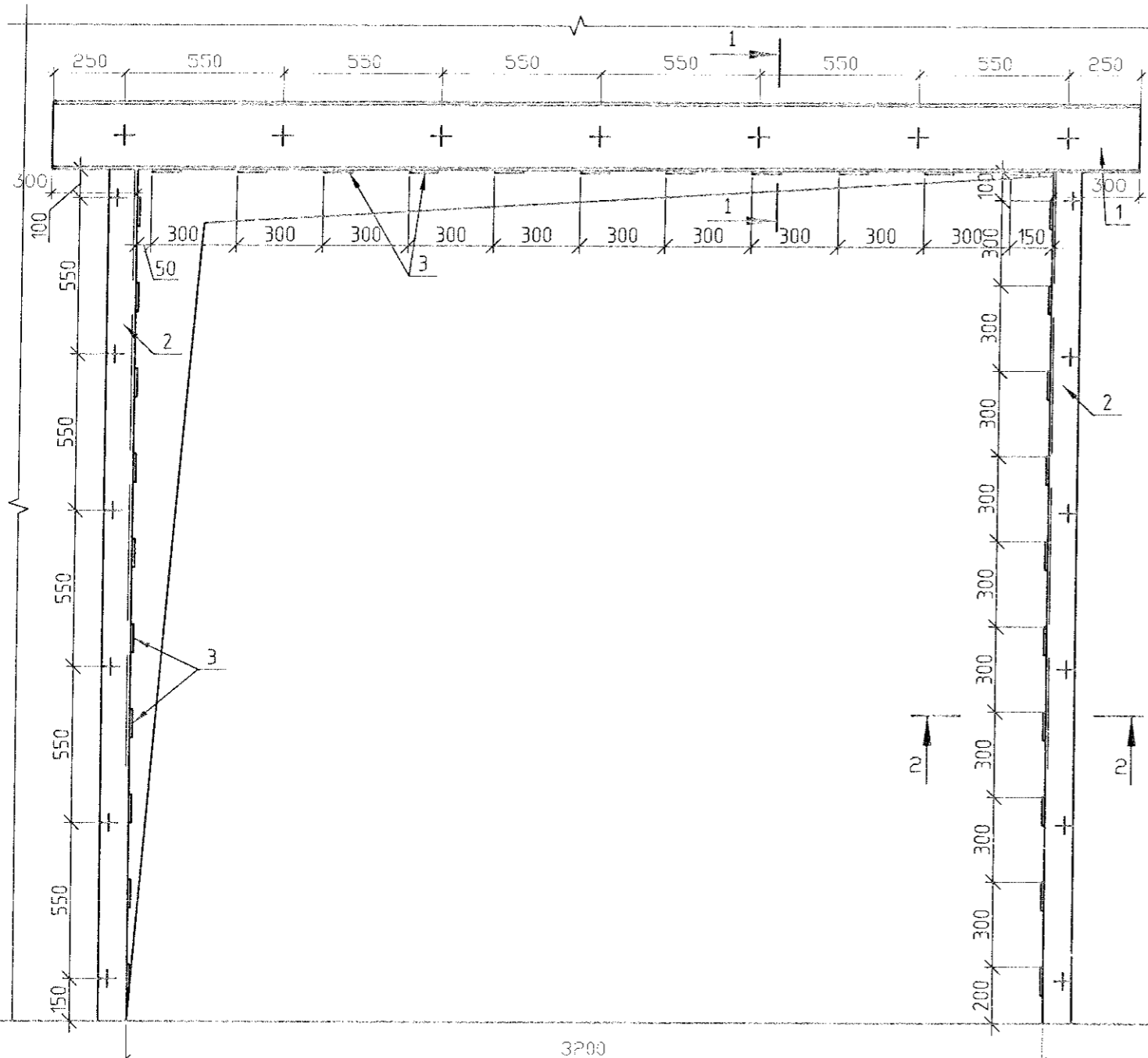
План помещений до реконструкции



Экспликация помещений до реконструкции

Номер помещения	Наименование	Площадь, м ²	Кат. помещения
1	Коридор	1,6	
2	Коридор	1,6	
3	Кабинет	10,9	
4	Склад	17,9	
5	Мастерская	26,6	
6	Мастерская	139,1	
Итого		197,7	

				37-18		
				Реконструкция механической мастерской (Литер Г) по адресу: Республика Коми, г. Сыктывкар, ул. Заводская, 21/3		
Изм.	Кол.	Лист	докум.	Подп.	Дата	
ГИП				Киселев		
Разработ				Киселев		
				Этадия	Лист	Листов
					2	
				План помещений до реконструкции		ООО "Строй-Прогресс"
				Формат		А3



Спецификация на элементов на устройство проема

Поз.	Обозначение	Наименование	Кол.	Масса ед., кг	Примечание
1		Швеллер N24 ГОСТ 8240-89 С245 ГОСТ 27772-88* L=3800	2	91,2	
2		Уголок 100x10 ГОСТ 8509-86 С245 ГОСТ 27772-88 L=3000	4	45,3	
3		Полоса 6x100 ГОСТ 103-76* С245 ГОСТ 27772-88* L=470	31	2,21	
		Болт М12 ГОСТ 5781-82, L=660	19		
		Шайба М12 ГОСТ 11371-78*, шт.	38		
		Гайка М12 ГОСТ 5915-70*, шт.	38		
		Сетка N5 ГОСТ 5336-80*, м2	5,5		

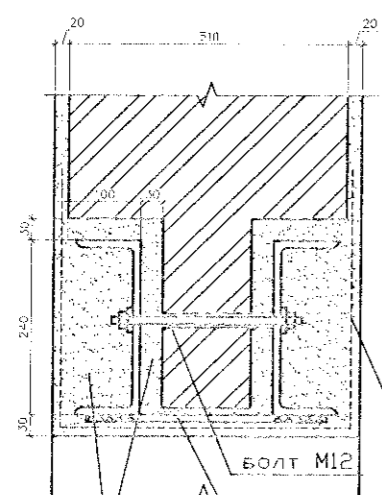
Указание по устройству перемычки

1. Прорубить в стене штрафу с обеих сторон высотой 300мм, длиной 3800мм.
2. Просверлить отверстия диаметром 14мм с шагом 550мм в швеллерах и в стене на указанной высоте так, чтобы после установки швеллеров оставался зазор по 30мм.
3. Нанести цементно-песчаный раствор толщиной 40мм на вертикальные поверхности штраф с обеих сторон.
4. Приставить швеллеры и затянуть гайки до такого положения, чтобы вертикальные швы уплотнились до 30мм. Далее зачеканить раствором горизонтальные зазоры.
5. После набора раствором 70% прочности вырубить проем.
6. Высота проема не менее 3,0 м

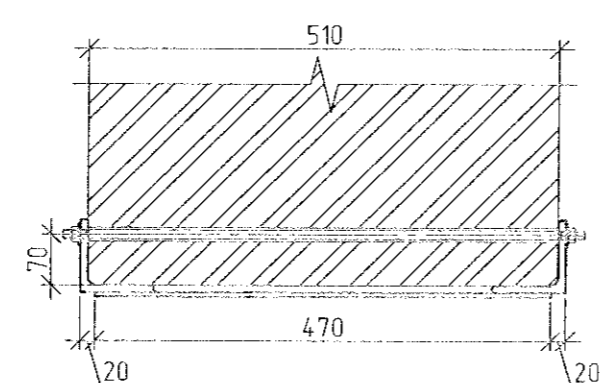
Антикоррозийная защита металлоконструкций

Металлоконструкции должны быть огрунтованы дважды грунтовкой ГФ-021 по ГОСТ 25129-82 в один слой (20 мкм) и окрашены эмалью ПФ в два слоя. Общая толщина покрытия с учетом грунтовки должна быть не менее 55 мкм. Марка грунта и эмали может быть заменена в соответствии с приложением 15 и таблицей 29 СНиП 2.03.11-85.

1-1



2-2



цементно-песчаный раствор марки В 12,5
- 6x100 L=470 приварить к швеллеру шагом 200мм, hш=6мм

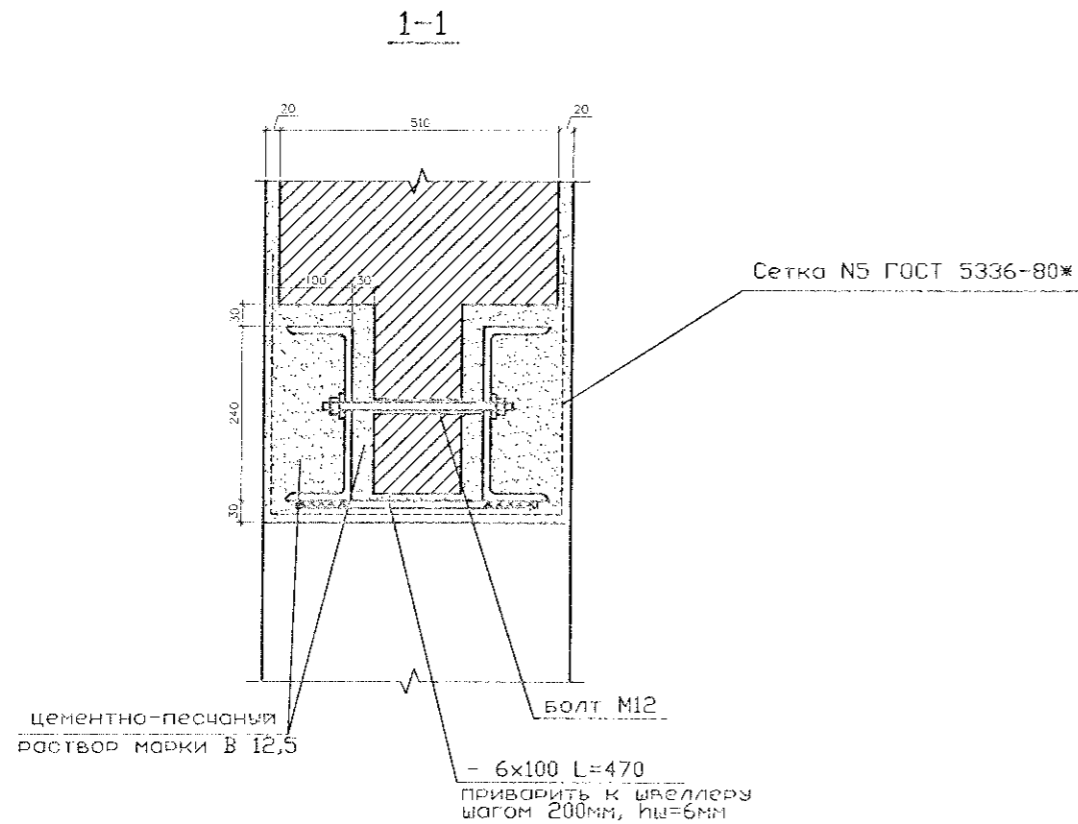
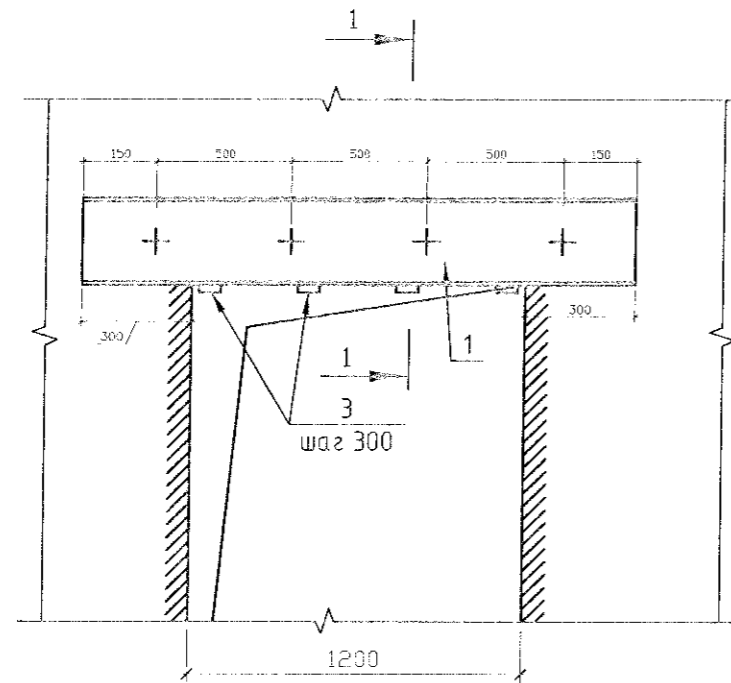
Сетка N5 ГОСТ 5336-80*

БОЛТ М12

						37-18		
						Реконструкция механической мастерской (Литер Г) по адресу: Республика Коми, г. Сыктывкар, ул. Заводская, 21/3		
Изм.	Кол. уч.	Лист	№ док.	Подп.	Дата	Стадия	Лист	Листов
							4	
ГИП Разработ.						000 "Строй-Прогресс"		
Узел 1. Устройство проема в несущей стене								

Спецификация на элемент на устройство проема

Поз.	Обозначение	Наименование	Кол.	Масса ед., кг	Примечание
1		Швеллер N24 ГОСТ 8240-89 С245 ГОСТ27772-88* L=1800	2	43,2	
2		Полоса 6x100 ГОСТ 103-76* С245 ГОСТ27772-88* L=470	4	2,21	
		Болт M12 ГОСТ 5781-82, L=660	4		
		Шайба M12 ГОСТ 11371-78*, шт.	8		
		Гайка M12 ГОСТ 5915-70*, шт.	8		
		Сетка N5 ГОСТ 5336-80*, м2	8		

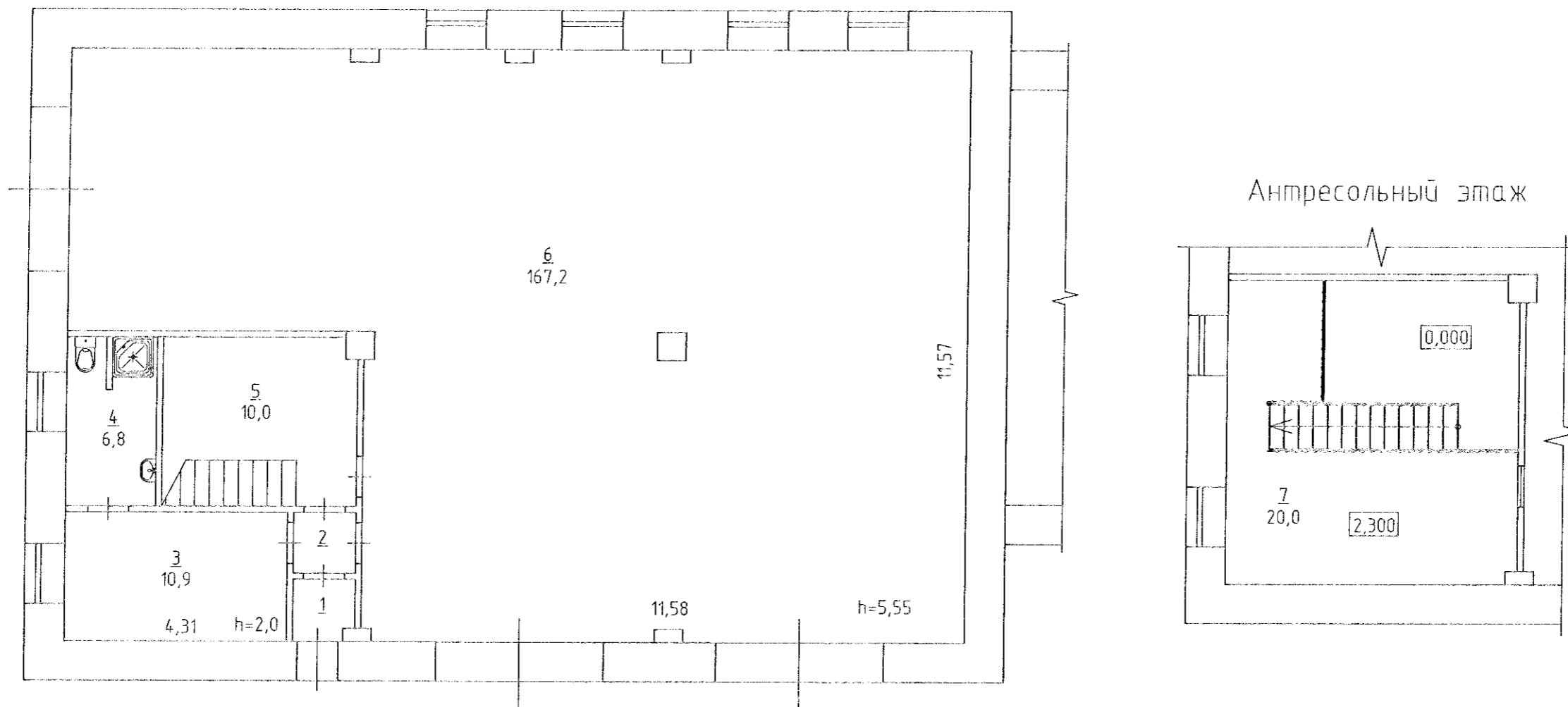


- Указание по устройству перемычки
1. Прорубить в стене штрабу с обеих сторон высотой 300мм, длиной 1800мм.
 2. Просверлить отверстия диаметром 14мм с шагом 550мм в швеллерах и в стене на указанной высоте так, чтобы после установки швеллеров оставался зазор по 30мм.
 3. Нанести цементно-песчаный раствор толщиной 40мм на вертикальные поверхности штраб с обеих сторон.
 4. Приставить швеллеры и затянуть гайки до такого положения, чтобы вертикальные швы уплотнились до 30мм. Далее зачеканить раствором горизонтальные зазоры.
 5. После набора раствором 70% прочности вырубить проем.
 6. Высота проема уточнить по месту.

Антикоррозийная защита металлоконструкций
 Металлоконструкции должны быть огрунтованы дважды грунтовкой ГФ-021 по ГОСТ 25129-82 в один слой (20 мкм) и окрашены эмалью ПФ в два слоя. Общая толщина покрытия с учетом грунтовки должна быть не менее 55 мкм. Марка грунта и эмали может быть заменена в соответствии с приложением 15 и таблицей 29 СНиП 2.03.11-85.

						37-18		
						Реконструкция механической мастерской (Литер Г) по адресу: Республика Коми, г. Сыктывкар, ул. Заводская, 21/3		
Изм.	Кол. уч.	Лист	№ док.	Подп.	Дата	Стадия	Лист	Листов
							5	
ГИП Разработ.						Киселев Киселев		
Узел 2. Устройство проема в несущей стене						ООО "Строй-Прогресс"		

План помещений после реконструкции



Экспликация помещений после реконструкции

Номер помещения	Наименование	Площадь, м ²	Кат.* помещения
1	Тамбур	1,6	
2	Коридор	1,6	
3	Разделка	10,9	
4	Сан.узел	6,8	
5	Склад	10,0	
6	Мастерская	167,2	
7	Бытовка	20,0	
	Итого	218,1	

				37-18		
				Реконструкция механической мастерской (Литер Г) по адресу: Республика Коми, г. Сыктывкар, ул. Заводская, 21/3		
Изм.	Кол.	участ?	док	Подп.	Дата	
ГИП	Киселев					
Разработ.	Киселев					
				План помещений после реконструкции		000 "Строй-Прогресс"

